

**Progetto**  
SCUOLA ELEMENTARE "A."

**Disegnato**

**N° Disegno**

**Tensione di esercizio**  
400/230

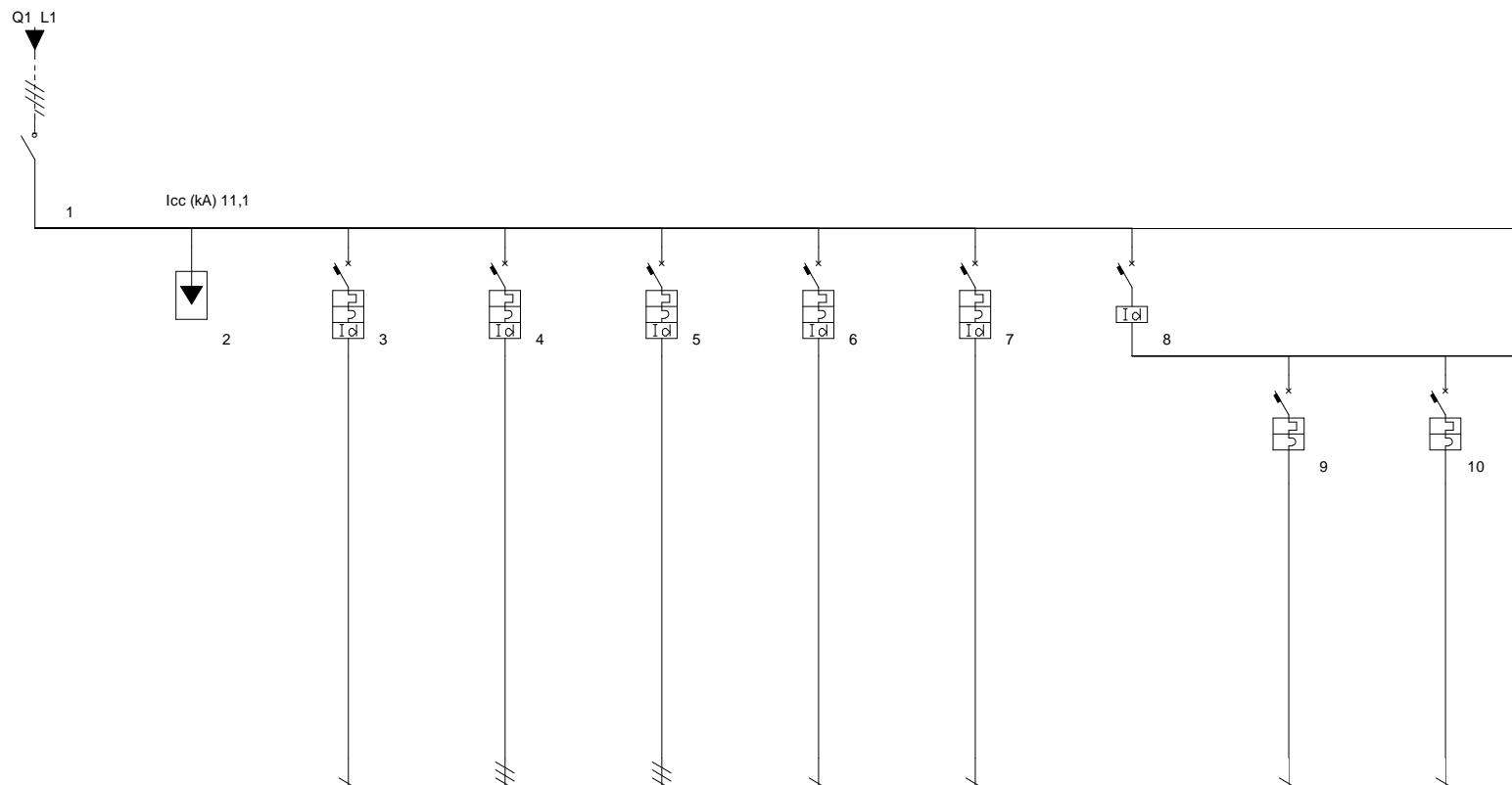
**Distribuzione**  
TT

**Quadro**  
2 - QUADRO GENERALE

**Norma posa cavi**  
CEI UNEL35024

**Stato progetto**  
Non calcolato

Data: 06/09/2012 17.45.37  
Pagina: 1



Identificativo	Linea 1	Linea 2	Linea 3	Linea 4	Linea 5	Linea 6	Linea 7	Linea 8	Linea 9	Linea 10
Descrizione	SEZIONATORE GENERALE	SCARICATORE DI SOVRATENSIO	LINEA E FORNO	LINEA CONDIZIONAT	LINEA LAVASTOVIGLI	LINEA 1 CEE	LINEA 2 CEE	DIFFERENZIAL LINEE LUCI	LINEA LUCI 1	LINEA LUCI 2
Fasi della linea	L1L2L3N	L1L2L3N	L1N	L1L2L3N	L1L2L3N	L2N	L3N	L1N	L1N	L1N
Codice articolo	T7134WF/100	F10A/4	F81NA/6	F84S/50	F84H/20	F81NA/6	F81NA/6	T7023MA	F81NA/6	F81NA/6
Modulo differenziale			G23/32AC	G43/63AC	G43/32AC/2	G23/32AC	G23/32AC	T7042/125		
Corrente regolata di fase Ir (A)	1 x In =	1 x In = 0,00	1 x In = 6,00	1 x In = 50,00	1 x In = 20,00	1 x In = 6,00	1 x In = 6,00	1 x In =	1 x In = 6,00	1 x In = 6,00
Potenza totale	46,600 kW	kW	0,600 kW	23,000 kW	11,000 kW	1,000 kW	1,000 kW	1,800 kW	0,400 kW	0,400 kW
Coeff Utilizz./Contempor.	0,81/1	/	0,9/1	0,8/1	0,8/1	0,8/1	0,8/1	0,98/1	1/1	1/1
Potenza effettiva	37,660 kW	0,000 kW	0,540 kW	18,400 kW	8,800 kW	0,800 kW	0,800 kW	1,760 kW	0,400 kW	0,400 kW
Corrente di impiego Ib (A)	80,22966	0	2,93	41,5	15,88	4,35	4,35	8,49	1,93	1,93
Cos φ	0,8042592		0,8	0,8	0,8	0,8	0,8	0,9	0,9	0,9
Sezione di fase (mm²)			4	16	4	4	4		1,5	1,5
Sezione di neutro (mm²)			4	16	4	4	4		1,5	1,5
Sezione di PE (mm²)			4	16	4	4	4		1,5	1,5
Portata cavo di fase (A)	0	0	25	52	23	25	25	0	14	14
Lunghezza linea a valle (m)	0	0	8	8	8	10	10	0	8	8
c.d.t. effett. tratto / tot. impianto (%)	0,02 / 0,24	0,00 / 0,24	0,11 / 0,35	0,18 / 0,42	0,27 / 0,51	0,20 / 0,44	0,20 / 0,44	0,00 / 0,24	0,19 / 0,43	0,19 / 0,43
Sezione cablaggio interno fase	50	2,5	2,5	25	6	2,5	2,5	50	2,5	2,5
Codice morsetti			039061	039068	039064	039061	039061		039061	039061

